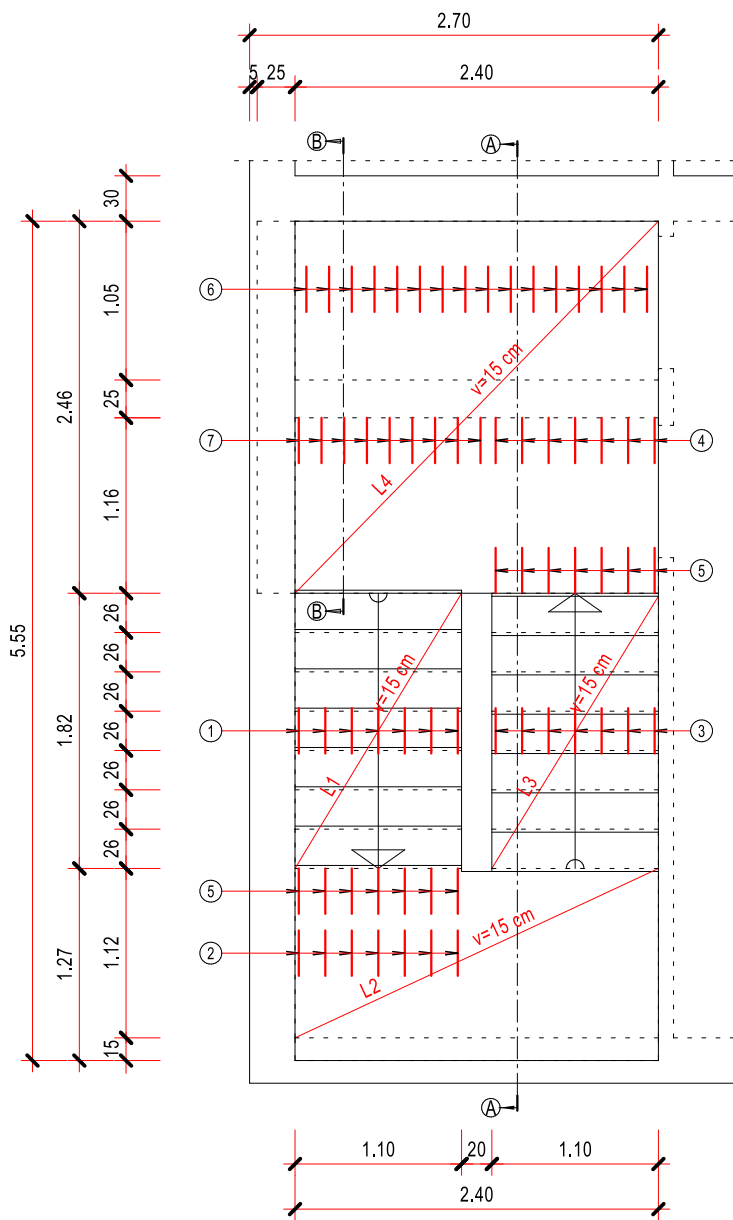
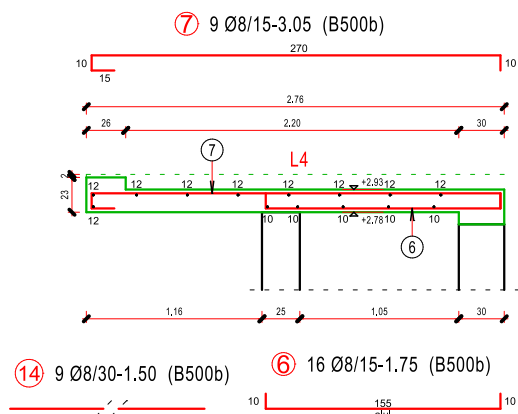


A-A METSZET



ALAPRAJZ



B-B METSZET

Megjegyzések:

Fedélszerkezet:

Anyagminőség: C24 szilárdsági kategóriájú lucfenyő

A szerkezeti fa-anyagot beépítés előtt rovar-, gombakártevők és tűz elleni védelemmel kell ellátni. Az alkalmazott védőszelvény felhasználási előírásait maradéktalanul be kell tartani.

Lépcső:

Betonminőség: C20/25-X0-24-F3
Betonacélminőség: Ø8, Ø12: B500b
Az acélbetétek betontakarása 2cm.

A lépcső megengedett legnagyobb hasznos terhelése 3,00kN/m2 (300kg/m2).

Födém, koszorúk:

Betonminőség: C20/25-X0-24-F3.
Betonacélminőség: Ø8: B240
Ø12, Ø16: B500b
hegesztett háló a felbetonban: C15
Az acélbetétek betontakarása 1,5cm.

Figyelem!

A födémgerendákat a béléstestek elhelyezése előtt ideiglenesen alá kell támasztani és mezőközépen túl kell emelni. Az alátámasztások legnagyobb távolsága 1,60m. Az alátámasztások darabszáma: 2,40m falköz esetén 1db
5,40m falköz esetén 3db.
A túlemelés mértéke: 5,40m falköz esetén: 1,8cm.

Az alátámasztások a kibetonozás után minimum 21 nappal távolíthatók el. A felbetonba kétirányú, Ø5/200xØ5/200 osztástávolságú hegesztett hálót kell elhelyezni, melyet a koszorúkon át kell vezetni, illetve a szélső koszorúba be kell nyújtani. Betonozáskor a födémgerendák bekötővasalását a koszorúba el kell helyezni. A födém készítésekor a gyártó előírásait maradéktalanul be kell tartani.

A födém megengedett legnagyobb hasznos terhelése 2,00kN/m2 (200kg/m2).

KISS ÉS TÁRSA MÉRNÖKI IRODA BT. 7633 Pécs, Páfrány utca 23/B. tel.:72/255-363		Tervfajta: KIVITELI
ORVOSI ÜGYELET ÉS VÉDŐNŐI SZOLGÁLAT ÉPÍTÉSE Építkezés megnevezése:		Lépték: M=1:50
Helye: Pécsvárad (Hrsz.: 916)		Dátum: 2018.01.
Rajz címe: Helyszíni vasbeton lépcső vasalási terve		S - 02
Tervező: KISS LÁSZLÓ okl. építőmérnök T-T-02-0186	Megbízó: Pécsvárad Város Önkormányzata 7720 Pécsvárad, Szentháromság tér 3.	
		Rajzszám: